



グループホームの入居者を募集します。

東京ソテリアハウス（アパートタイプ）

当法人の運営におきまして、日ごろよりご協力いただきまして感謝申し上げます。

このたび、グループホーム（アパートタイプ）において、4名（男性1名・女性3名）の入居者を募集いたします。

① グループホームとは

精神障がいのある人が、精神科病院から退院する場所として一

家族の同居から自立するために一

地域で症状の悪化するおそれがあるときに一

専門スタッフのサポートを受けながら、小人数で地域に溶け込むように生活しています。

アパートタイプでは、将来ひとり暮らしが見込まれる方に、それぞれ期限（6か月から3年まで）を設けて、

より単身での生活に近いかたちで支援を行っています。

② 施設の概要

●五番館 東京都江戸川区松島四丁目

女性ユニット [賃貸12 世帯ワンルームアパートの内4戸利用]

※3戸を入居者・1戸を世話人室

●ウェルコート 東京都江戸川区松島四丁目

女性ユニット [賃貸9 世帯ワンルームアパートの内8戸利用]

※7戸を入居者・1戸をミーティングルーム

●フェニックス 東京都葛飾区新小岩一丁目

男性ユニット [賃貸18世帯ワンルームアパートの内9戸利用]

※7戸を入居者・1戸を世話人室・1戸をミーティングルーム

③ 利用の対象となる方

- ・精神科に通院し、症状がある程度安定している方
- ・日中の活動の場（デイケア・福祉作業所等）を利用している方
- ・身の回りのこと（服薬管理・金銭管理）を一人で行える方

④ 支援の体制

月一金9:00-21:00夜間は電話でのオンコール対応になります。

土・日9:00-18:00

⑤ サービス内容

- ・生活の相談（週一回のミーティング）
- ・健康の管理（バイタルチェック、服薬の見守り）
- ・家事の支援（居室での調理、清掃等）
- ・食事の提供（週二日の夕食会）

⑥ 入居までの流れ

医療機関の相談室、福祉施設の職員、保健所や福祉事務所などを通じてお問い合わせください。

見学 → 日中体験 → 試験宿泊 → 面接 → 契約手続き → 入居

⑦ 利用の料金（1ヵ月当たり）

共益費10,000円＋電気使用料

食費夕400円×日数・実費（朝と昼食）

※この他、住居費とケア費用には各種の助成を利用できます。

お問い合わせ：特定非営利活動法人 東京ソテリア（担当 永武）

☎ 03(5879)3312

✉ info@soteria.jp

施設の建物

- ウェルコート（女性ユニット：定員5名）



外観



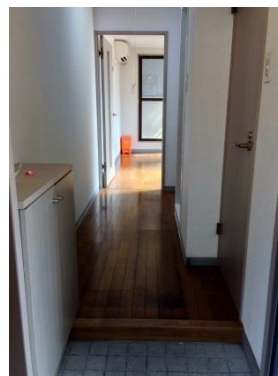
居室（キッチン／バス・トイレ別）



- フェニックス（男性ユニット：定員7名）



外観



居室（キッチン／ユニットバス）

- ミーティングルーム



個別の相談面接、週二日の夕食会、毎週金曜のメンバーミーティングなどに使用しています。

- 管理室（別建物になります）



個人情報の管理、必要時には服薬や金銭の受け渡しを行います。また、夜間の電話での対応に使用しています。

地域の様子



JR 総武線新小岩駅（徒歩10分）



ルミエール商店街（徒歩10分）



新小岩公園（徒歩5分）