



地域で支える高次脳機能障害 ご本人とそのご家族の方へ

気が散りやすく、
疲れやすい

外出中や自宅の
なかでも迷子になる

新しいことが
覚えられない

なんだか、
怒りやすくなった

話したり書いたり
することがむずかしい

■交通案内

総武線 小岩駅より
京成バス(小76系統)葛西行き
江戸川スポーツランド行き
江戸川清掃工場行き
いずれも「春江中学校」で下車徒歩1分

都営新宿線 瑞江駅より
京成バス(小76系統)小岩駅行き
「春江中学校」で下車徒歩1分

東西線 葛西駅より
京成バス(小76系統)小岩駅行き
「春江中学校」で下車徒歩1分

■お問い合わせ

特定非営利活動法人 東京ソテリア
地域活動支援センター はるえ野

住所 〒132 - 0003
江戸川区春江町2-41-8
電話 03 (5664) 6070
FAX 03 (5664) 6071
Mail info@soteria.jp
URL http://soteria.jp

開館 月・木 10:45～19:00
日・火・金 10:45～17:00

※各プログラム開始時間は中のページを参照

高次脳機能障害とは、交通事故や頭部のけが、脳卒中などで脳が部分的に損傷を受けたため、言語や記憶などの機能に障害が起きた状態をいいます。

① 専門相談 (予約制)

リハビリテーション専門医による相談を実施しています。

第3水曜日 10:00~12:00 1人45分程度

② グループ訓練 (登録制)

言語聴覚士、作業療法士、精神保健福祉士による集団訓練を実施しています。

・認知機能訓練

毎週火曜日 13:30~14:30

新聞記事の読み取り、数独、点つなぎ、など

・就労プログラム

第1~3火曜日 11:00~12:00 (1クール10回程度)

就労に関する役立つ情報(サービス、制度など)の提供、グループワークなど

※開催月に関してはお問い合わせください。

③ 家族相談会 (登録制)

ご家族を対象とした情報提供と相談の時間を提供しています。

隔月第3土曜日 13:00~15:00

※プログラムは、都合により日程等が変更する場合があります。事前にお問い合わせください。

④ 随時相談

当事者やご家族からの生活や就労に関する個別の相談に応じています。必要に合わせ支援計画の作成も行います。

⑤ 訪問・同行

療養生活をしている方の自宅を訪問し、生活の工夫について一緒に考えていきます。また、施設の利用や関係機関の手続きに同行しています。

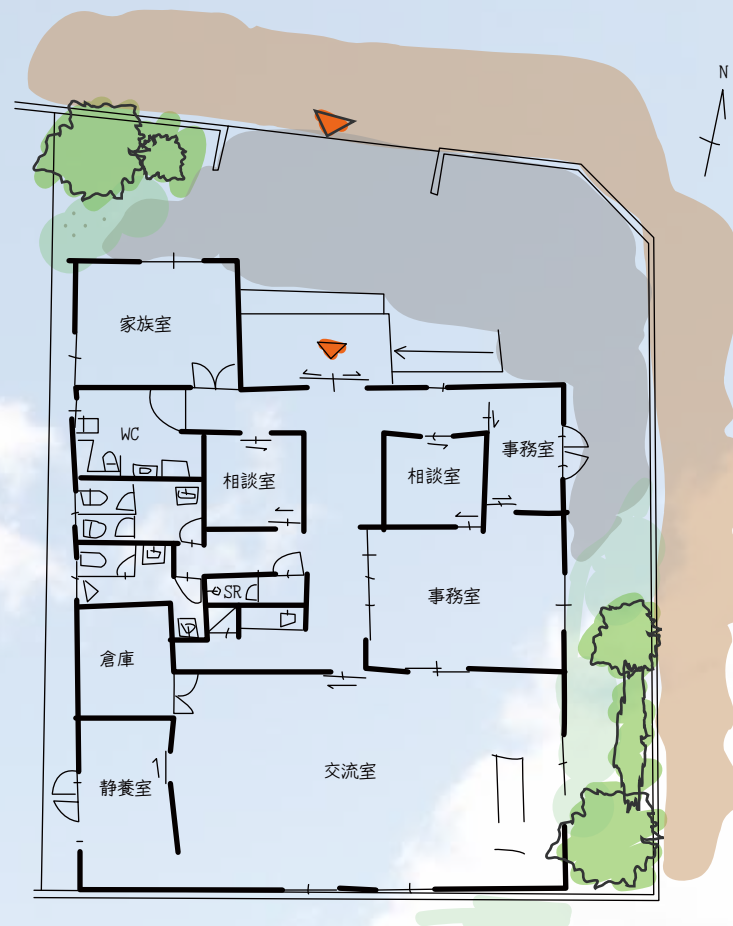
①~⑤は利用料無料

上記以外に、交流室を利用することが出来ます(利用料100円)。

創作活動や学習会に参加し、社会生活への復帰を目指します。

陸上、ヨガ、コンピュータ教室などのプログラムや夕食会を開催しています。

施設案内図



実施体制

専門相談	長谷川 幹 (リハビリテーション専門医)
グループ訓練	鈴木 勉 (言語聴覚士)
担当支援員	松本 直之 (作業療法士)