

## 東京ソテリアハウス（アパートタイプ）

当法人の運営におきましては、日ごろよりご協力をいただき感謝申し上げます。

このたび、グループホーム（アパートタイプ）において、三名（男性1名・女性2名）の入居者を募集いたします。

### ① グループホームとは

精神障がいのある人が、精神科病院から退院する場所として－  
家族の同居から自立するために－  
地域で症状の悪化するおそれがあるときに－

専門スタッフのサポートを受けながら、小人数で地域に溶け込むように生活しています。

アパートタイプでは、将来ひとり暮らしが見込まれる方に、それぞれ期限（6ヵ月から3年まで）を設けて、より単身での生活に近いかたちで支援を行っています。

### ② 施設の概要

- ウェルコート 東京都江戸川区松島四丁目  
女性ユニット [賃貸 9 世帯ワンルームアパートの内 6 戸利用]  
※ 5 戸を入居者・1 戸を世話入室
- フェニックス 東京都葛飾区新小岩一丁目  
男性ユニット [賃貸 18 世帯ワンルームアパートの内 9 戸利用]  
※ 7 戸を入居者・1 戸を世話入室・1 戸をミーティングルーム

### ③ 利用の対象となる方

- ・ 精神科に通院し、症状がある程度安定している方
- ・ 日中の活動の場（デイケア・福祉作業所等）を利用している方
- ・ 身の回りのこと（服薬管理・金銭管理）を一人で行える方

### ④ 支援の体制

月一金 9:00-21:00 夜間は電話でのオンコール対応になります。  
土・日 9:00-18:00

### ⑤ サービス内容

- ・ 生活の相談（週一回のミーティング）
- ・ 健康の管理（バイタルチェック、服薬の見守り）
- ・ 家事の支援（居室での調理、清掃等）
- ・ 食事の提供（週三日の夕食会）

### ⑥ 入居までの流れ

医療機関の相談室、福祉施設の職員、保健所や福祉事務所などを通じてお問い合わせください。

見学 → 日中体験 → 試験宿泊 → 面接 → 契約手続き → 入居

### ⑦ 利用の料金（1ヵ月当たり）

共益費 10,000 円 + 電気使用料  
食費 夕 400 円×日数・実費（朝と昼食）

※この他、住居費とケア費用には各種の助成を利用できます。

お問い合わせ：特定非営利活動法人 東京ソテリア（担当 永武・中西）

☎ 03(5879)3312

✉ info@soteria.jp

## 施設の建物

- ウェルコート (女性ユニット: 定員 5名)



外観



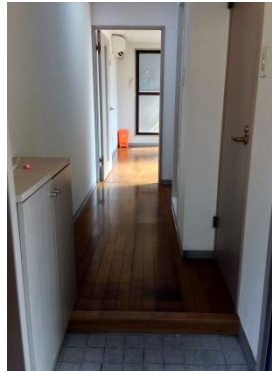
居室 (キッチン/バス・トイレ別)



- フェニックス (男性ユニット: 定員 7名)



外観



居室 (キッチン/ユニットバス)

- ミーティングルーム



個別の相談面接、週三日の夕食会、毎週金曜のメンバーミーティングなどに使用しています。

- 管理室 (別建物になります)



個人情報の管理、必要時には服薬や金銭の受け渡しを行います。また、夜間の電話での対応に使用しています。

## 地域の様子



JR 総武線新小岩駅 (徒歩 10分)



ルミエール商店街 (徒歩 10分)



新小岩公園 (徒歩 5分)