

Iniziativa in occasione della Giornata Mondiale della Salute Mentale 2023

Mostra d'arte e Film Festival in collaborazione con Giappone, Myanmar e Italia "Arte e cultura delle persone con disabilità al giorno d'oggi"



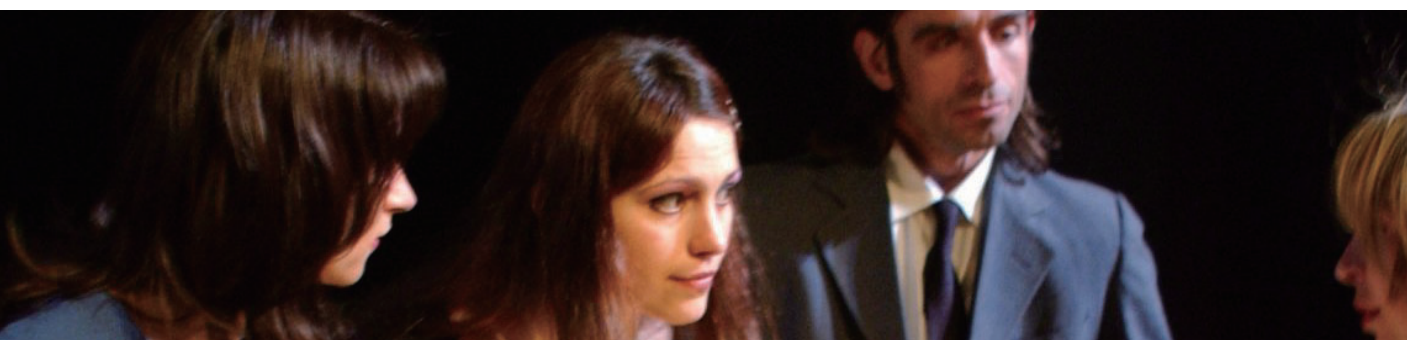
Sabato 7 ottobre 2023

Film Festival al Pime (Centro dei missionari del Pime)

Via Monte Rosa 81 - 20149 Milano Italia



- 11 : 30 Apertura della sala
- 12 : 00 Apertura dell' evento Proiezione del film "The Monk" (Myanmar, 90 min, sottotitoli in italiano)
- 14 : 00 "Mental" (Giappone, 135 min, sottotitoli in inglese)
- 16 : 30 "UNA SERATA FUORI" liberamente tratto da "A night out" di Harold Pinter (Italia, 33 min)
- 17 : 00 Collegamento online con il regista Kazuhiro Soda (direttore della produzione mentale).
- 17 : 30 Chiusura



Organizzato da NPO Tokyo Soteria
Co-organizzatore Centro dei missionari del Pime, Dipartimento di salute mentale-dipendenze patologiche dell'AUSL di Bologna
Collaborazione Mothers Group, Psilocybe Inc., Emilia-Romagna Teatro Fondazione, Associazione Arte e salute APS
Sovvenzionato da Arts Council Tokyo (Tokyo Metropolitan Foundation for History and Culture)

INFO: NPO Tokyo Soteria (1-10-5, Yotsuya Shinjuku-ku, Tokyo Giappone) E-mail: info@soteria.jp
Fondata nel 2009, Tokyo Soteria NPO è una comunità terapeutica che si occupa di salute mentale promuovendo servizi di assistenza per persone con disabilità nelle circoscrizioni di Shinjuku e di Edogawa a Tokyo in Giappone. Tokyo Soteria ha realizzato vari progetti in ambito artistico e teatrale, soprattutto in collaborazione con Joan Crous (presidente della cooperativa sociale Eta Beta); e dal 2018 al 2022, Tokyo Soteria collabora anche con l'associazione Arte e Salute APS di Bologna. Inoltre, durante la diffusione del Covid-19 è stato incentivato il sostegno e lo scambio fra i Paesi asiatici, le regioni autonome etniche di Cina, Thailandia e Myanmar.

Queste giornate sono dedicate ad argomenti non legati alla politica, all'economia o alla religione.
Partecipanti provenienti da diversi background e credi sono i benvenuti dato che incoraggiamo lo scambio derivante da differenti punti di vista.

Artisti con disabilità psichica e la bellezza del loro lavoro

La forza dei nostri cuori di vivere nel presente



SERVIZIO SANITARIO REGIONALE
EMILIA-ROMAGNA
Azienda Unità Sanitaria Locale di Bologna

ARTS COUNCIL TOKYO

